

Al acercar las ofrendas de pan y vino

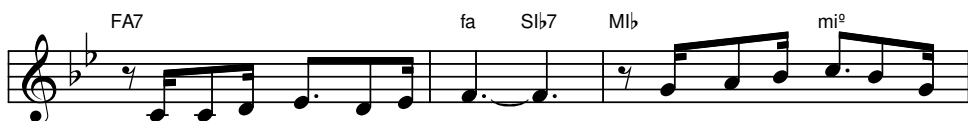
Zamba [Musical notation] ♩. = 50



1. Al a - cer - car las o - fren - das de pan y vi - no al al -
Co - mo los gra - nos del tri - go se vuel - ven un so - lo



tar, se ha - ce pre - sen - te la en - tre - ga
pan, ve - rás, Se - ñor, a tus hi - jos



de to - da la hu - ma - ni - dad, se ha - ce pre - sen - te la en -
cre - cer en co - mu - ni - dad, ve - rás, Se - ñor, a tus



tre - ga de to - da la hu - ma - ni - dad.
hi - jos cre - cer en co - mu - ni - dad.



Estríb.: Re - ci - be, Pa - dre, es - tos do - nes



y es - cu - cha nues - tra o - ra - ción, pa - ra que a - quí los trans -

re7 sol do7 FA7

for - mes en el cuer-po y san - gre de nues - tro Se -

fa Sib7 Mib mi⁹

ñor, pa - ra que a - quí los trans -

re7 sol do7 FA7 Sib

for - mes en el cuer-po y san - gre de nues - tro Se - ñor.

1. Al acercar las ofrendas
de pan y vino al altar,
// se hace presente la entrega
de toda la humanidad. //

Como los granos del trigo
se vuelven un solo pan,
// verás, Señor, a tus hijos
crecer en comunidad. //

Estríb.: Recibe, Padre, estos dones
y escucha nuestra oración,
// para que aquí los transformes
en el cuerpo y sangre de nuestro Señor. //

2. Si el vino quita las penas
que afligen al corazón,
// seremos vino que alegra
permaneciendo en tu amor. //

Toma, Señor, nuestra vida,
danos tu vida, Señor,
// que si florece tu viña
se acerca el reino de Dios. //